

Alezan

Appart'hôtel



2 Allée Antoine Osète
31 100 TOULOUSE



contact@alezan-toulouse.com



+33 (0)5 31 61 62 51



www.alezan-toulouse.com

L'Appart'Hôtel Alezan se situe dans le quartier de la Cépière à proximité de l'Hippodrome, du Zénith de Toulouse et des Arènes, facilement accessible et très bien desservie par les transports en commun.

Nos 132 appartements clefs en main, du studio au T2 (de 22m² à 36m²) sont meublés, fonctionnels, lumineux, climatisés et insonorisés. Ils disposent d'une kitchenette équipée et d'une salle de bain privative avec baignoire et WC.

Votre tranquillité à partir de 684,80 € TTC par mois ! *

* Tarif de base pour un studio pour une personne pour plus de 3 mois sur la base d'un mois à 31 jours



Confort

- Du studio au T2 (de 22m² à 36 m²) appartements meublés, fonctionnels, lumineux, insonorisés, climatisés.
- Un personnel présent 7J/7 et réactif pour s'assurer de votre confort et votre bien-être.
- Service courrier, réception colis.
- Prêt de fers et planches à repasser, aspirateurs
- Accès PMR et ascenseurs
- Local à vélos



Économique

- A partir de 684.80 € TTC * eau, électricité, assurance locative et internet fibre Haut débit compris.
- Tarifs selon votre durée de séjour.
- Logements éligibles aux prestations CAF. Faites dès à présent votre simulation sur le site caf.fr
- Services à la carte ** : parking aérien et souterrain, laverie automatique 7J/7, distributeurs de boissons chaudes et froides et de collations, animaux acceptés, services photocopies.

** avec suppléments



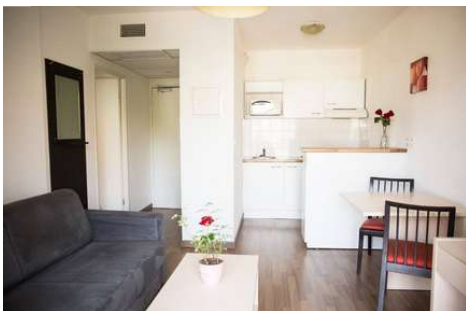
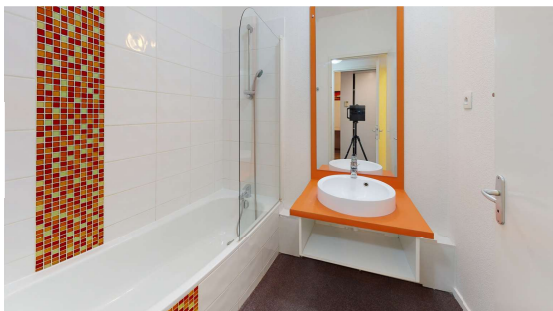
Facility

- Formules flexibles, logements accessibles pour courts et longs séjours : 1 à 2 mois minimum et plus.
- Des acteurs économiques du logement temporaire nous font confiance.
- Parfaitement desservie par les transports en commun, bus, tram, métro.
- Proche du centre ville, de la gare Matabiau. Bus n°46,65,67, L2 Arrêt « Brombach »
- Commerces à proximité ALDI et LIDL.



Sécurité

- Système de vidéosurveillance
- Astreinte joignable pendant les horaires de fermeture de l'accueil.
- Contrôle d'accès personnalisé.
- Accès fermés durant les horaires de fermeture de l'accueil.
- L'assurance d'un service constant et de qualité 7J/7.



La conception de nos appartements a fait l'objet d'une attention particulière afin de vous offrir un espace de vie fonctionnel et convivial. Ils bénéficient d'aménagements soignés pour votre bien-être, d'équipements de qualité et de services à la carte pour répondre à vos attentes et à vos besoins. (linge de lit et de toilette sur demande)

STUDIO 22 M² 1 A 2 PERSONNES

- Cuisine : micro-ondes, plaques de cuisson, réfrigérateur, cafetière électrique (sur demande), batterie de cuisine et vaisselle
- Chambre : 1 canapé lit convertible (140x190cm) ou grand lit en 140x190cm (selon disponibilité), couverture, table, chaises, bureau, lampe de bureau, décoration, lampe sur pied, voilage et volets roulants et placard mural avec penderie.
- Salle de bain : baignoire avec pare-douche, sèche-serviettes, meuble, miroir et WC.

T1 - 28 M² 1 À 2 PERSONNES

- Entrée : avec placard mural
- Cuisine : micro-ondes, plaques de cuisson, réfrigérateur, cafetière électrique, batterie de cuisine et vaisselle.
- Chambre : 1 canapé lit convertible (140x190cm) ou un lit de 140x190cm ou deux lits simples 90x190cm (selon disponibilité), couverture, table, chaises, bureau, lampe de bureau, décoration et lampe sur pied, rideaux occultants et un placard mural avec penderie.
- Salle de bain : baignoire avec pare-douche, sèche-serviette

T2 - 35 M² AVEC BALCON 1 À 4 PERSONNES

- Entrée : avec placard mural
- Cuisine : micro-ondes, plaques de cuisson, réfrigérateur, cafetière électrique, batterie de cuisine et vaisselle.
- Salon : 1 canapé lit convertible (140x190cm), table, chaises, bureau, lampe de bureau, décoration, lampe sur pied, voilage.
- Chambre : un lit double (160x190cm), couverture, 2 chevets avec lampes, un placard mural avec penderie et volets roulants.
- Salle de bain : baignoire avec pare-douche, sèche-serviettes, meuble, miroir et WC séparés.

Visite virtuelle de nos appartements à 360 ° disponible sur notre site : www.alezan-toulouse.com



Nos logements ouvrent le **droit à l'aide au logement**. Faites dès à présent votre simulation sur le site www.caf.fr. Vous devrez par la suite constituer votre dossier en ligne. Nous compléterons l'attestation de loyer que vous aurez au préalable imprimé.



Besoin d'un garant ?

Nous sommes partenaires avec l'organisme GarantMe. Remplissez leur formulaire en ligne en 5 minutes sur www.garantme.fr pour connaître votre éligibilité.

Appartements clés en main : meublés, équipés, lumineux et climatisés.

Loyers mensuels incluant toutes les charges
(eau, électricité, assurance locative et internet fibre)

➔ Pour un séjour inférieur à 1 mois, contactez nous directement pour un devis personnalisé.

SEJOURS DE PLUS DE 3 MOIS

Type d'appartement	Nombre de personnes	Loyer TTC par mois	Frais de dossier	Dépôt de garantie encaissé
Studio 22m ²	1 personne	684.80 €	150€	500€
	2 personnes	779.80 €		
T1 28m ²	1 personne	791.80 €	150€	600€
	2 personnes	881.60 €		
T2 36m ²	1 personne	958.80 €	200€	800€
	2 personnes	1 054.60 €		
	3 personnes	1 150.40 €		
	4 personnes	1 289.20 €		

SEJOURS DE 1 A 2 MOIS MAXIMUM

Type d'appartement		Loyer TTC par mois	Dépôt de garantie encaissé
Studio 22m ²	1 personne	799.80 €	500€
	2 personnes	889.60 €	
T1 28m ²	1 personne	941.80 €	600€
	2 personnes	1 037.60 €	
T2 36m ²	1 personne	1 055.60 €	800€
	2 personnes	1 174.80 €	
	3 personnes	1 255.80 €	
	4 personnes	1 352.20 €	

Services à la carte



Aérien : 0,70 € par jour par véhicule



Souterrain: 1,30 € par jour par véhicule



Location télévision : 20 € par mois



Animal : 40 € par mois



Machine à laver : 4 €

Sèche linge : 2 €



Tout dossier incomplet
ne sera pas étudié

DOSSIER DE DEMANDE DE LOGEMENT

Documents à fournir

- Le formulaire de demande de logement que vous trouverez en annexe dûment complété et signé par le futur locataire et la personne se portant caution solidaire. (pages 4 et 5)
- La caution solidaire à imprimer en 2 exemplaires et à compléter de façon manuscrite par le cautionnaire. (pages 5 et 6)
- Copies pièces d'identités du/des locataires et du cautionnaire (cartes d'identités ou passeports en cours de validité)
- Copies des 3 dernières fiches de salaire du demandeur et du cautionnaire
- Contrat ou certificat de travail du demandeur et du cautionnaire
- Dernier avis d'imposition du demandeur et du cautionnaire
- RIB pour le prélèvement automatique et la restitution du dépôt de garantie
- Attestation de responsabilité civile pour le locataire

Règlement

Le règlement des frais de dossier ainsi que du dépôt de garantie doivent être fait par virement en précisant le nom du locataire du dossier de réservation :

Frais de dossier :

150 € pour un studio et T1

200 € pour un T2

Admission de votre dossier

Si votre dossier est accepté, vous devrez donc régler les frais de dossier pour bloquer votre réservation. Vous recevrez par la suite une confirmation de votre réservation par mail ainsi que votre offre d'hébergement. Vous devrez les imprimer en 2 exemplaires et nous les retourner paraphés, complétés et signés au plus tard 8 jours avant votre arrivée.

Un virement correspondant au 1er loyer TTC devra également nous être adressé afin de garantir définitivement votre réservation.

En cas d'annulation, les frais de dossier ne sont pas remboursés.

Modalité de paiement

Pour le paiement de vos frais de dossier, du dépôt de garantie et du premier loyer, nous acceptons, les cartes de crédit (AMEX également), les virements, les chèques payables en France et les espèces.

Efficace et sécurisant, optez pour le prélèvements de vos loyers suivants le 5 ou le 10 du mois.

Nous sommes à votre disposition pour effectuer sa mise en place.

Nos coordonnées bancaires

IBAN
FR76 1695 8000 0111 9240 9381 286
Banque 16958 Agence 00001 Compte 11924093812 Clé 86

BIC/SWIFT
QNTOFRP1XXX

Titulaire
ELITHEA MIDI PYRENEES
2 ALLEE ANTOINE OSETE
31000 TOULOUSE

SWIFT

La banque émettrice pourrait vous demander le BIC de notre banque partenaire avant d'effectuer un virement SWIFT : **BNPAFRPP**.

FORMULAIRE DE DEMANDE

Studio - 22m²

T1 - 28m²

T2 - 36m² avec balcon



Début de location souhaitée :



Fin de location souhaitée :

NOM :

Prénom :

Sexe : F M

Date de naissance :/...../.....

Lieu de naissance:

Pays :



Adresse actuelle :



Téléphone :



Adresse mail :

Comment avez-vous connu la résidence ?



Etudiants, un contact avec vos parents est souhaité : Père Mère

NOM :

Prénom :



Téléphone :



Adresse mail :

Vous occuperez le logement : seul couple colocation (un 2ème dossier est nécessaire)

Vous aurez : une voiture parking aérien (0.70€ par jour) parking souterrain (1.30€ par jour)

Une copie de la carte grise ainsi que l'assurance sera demandé

un animal (40 €/mois)

Tout animal de compagnie doit être impérativement et préalablement déclaré et est soumis à l'entière responsabilité de son propriétaire

Location écran TV (20 € par mois) : oui non
sous réserve de disponibilité

Nous préconisons vivement le prélèvement automatique, merci de revenir vers nous pour sa mise en place.

Choisissez votre date de prélèvement : le 5 de chaque mois le 10 de chaque mois

Je certifie sur l'honneur l'exactitude des renseignements fournis

Fait à :

Le :

Signature du demandeur :

NOM :


Prénom :



Sexe : F M

Date de naissance :/...../.....

Lieu de naissance:

Pays :


 Adresse actuelle :


 Téléphone :  Adresse mail :

Situation : Célibataire Marié(e) Divorcé(e) Séparé(e) Veuf(ve)


Lien de parenté :

 Profession :

 Date d'embauche :/...../.....

 Revenus professionnels :
.....€ net / mois

 Autres revenus :
.....€ net / mois

 Adresse employeur :

 Téléphone employeur :  Adresse mail employeur :

Le (a) soussigné(e) s'engage à intervenir en qualité de caution solidaire au contrat de location demandé par :

Je certifie sur l'honneur l'exactitude des renseignements fournis

Fait à :

Le :

Signature du cautionnaire

**ACTE DE CAUTION SOLIDAIRE A NOUS
RETOURNER MANUSCRIT UNIQUEMENT
(ARTICLE 2015 ET 2021 DU CODE CIVIL)**

Je soussigné(é) NOM et prénom :....., demeurant
.....

Profession ou emploi :

Nom et adresse de l'employeur :

.....

Déclare me porter caution solidaire de :

NOM et prénom du locataire :

Pour la durée du contrat de location ci-annexé, soit jusqu'au et m'engage à ce titre, au profit de la société SARL ELITHEA MIDI PYRENEES qui accepte à satisfaire à toutes les obligations du locataire (obligations résultant de l'offre d'hébergement), sans bénéfice de discussion pour le paiement : des loyers et des charges, des dégradations / réparations locatives et des éventuels frais de procédure.

Montant du loyer mensuel (en toutes lettres)

..... euros.

Dans la limite de l'ensemble des loyers sur la durée de l'offre d'hébergement (somme à écrire en toutes lettres)

.....

.....euros.

Mention à recopier intégralement par le signataire à la main

"Je me porte caution solidaire jusqu'à la date du * dans la limite de** euros cumulés, pour le paiement du loyer mensuel s'élevant à ce jour à euros révisable chaque année ainsi que des dégradations et réparations locatives et éventuels frais de procédure, et à toutes les obligations résultant de l'offre d'hébergement dont j'ai reçu un exemplaire. Je confirme avoir pleinement enregistré la nature et l'étendue des obligations ainsi contractées."

.....
.....
.....
.....
.....
.....
.....

Fait à :

Le :

Signature du cautionnaire

Signature de ELITHEA MIDI PYRENEES

Toute personne qui se rend coupable du délit de fausse signature tombe sous le coup de l'article 441-1 du Nouveau Code Pénal

- * Date correspondante au terme de l'offre d'hébergement
- ** Somme égale à "n" fois le montant mensuel charges comprises ("n" représente le nombre de mois de location prévus dans l'offre d'hébergement)